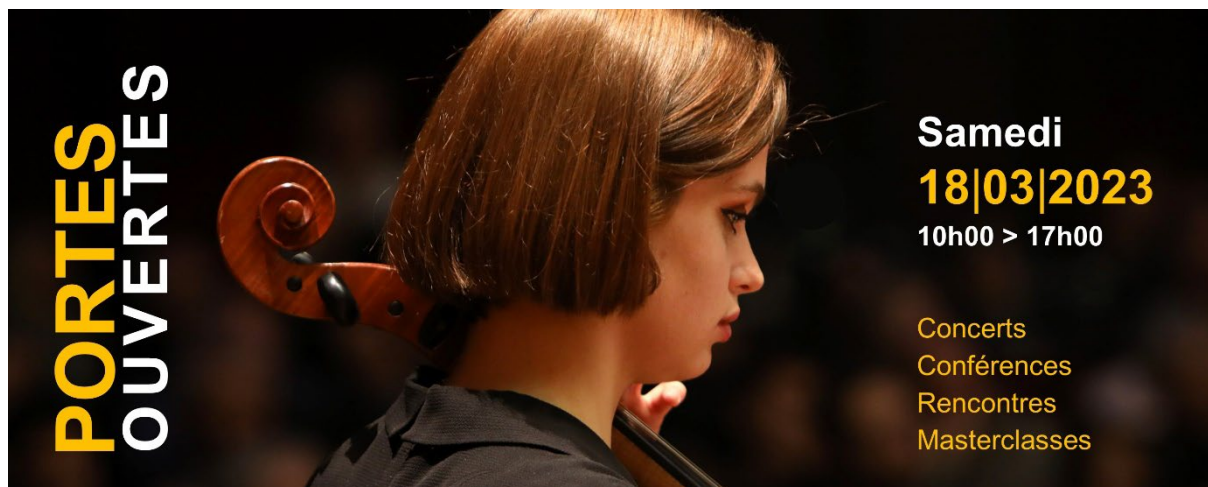




CONSERVATOIRE ROYAL DE LIÈGE

ÉCOLE SUPÉRIEURE DES ARTS DE LA FÉDÉRATION WALLONIE-BRUXELLES



Programme des Ateliers / Visites / Conférences

10h : Mme la Directrice - Kathleen Coessens

Mot d'introduction

Salle A006

11h : Stéphanie Fruzzetti - Gilles Mahia

Visite guidée de la bibliothèque - "présentation et aperçu historique des collections patrimoniales et courantes."

Bibliothèque

11h30-12h : Mme la Directrice - Kathleen Coessens, Brigitte Globe-Leclerq et Dominique Loréat

Introduction RFIE

Salle A204

11h45 : Simon Demarteau

Visite guidée de la réserve instrumentale

Réserve instrumentale

13h-13h30 : Mme la Directrice - Kathleen Coessens

Introduction pour les futurs 501

Salle A204

13h-14h Jean-Marie Rens

Conférence : Regards sur quelques extraits des suites pour violoncelle seul de Bach. Une oeuvre harmonique et polyphonique.

Salle B21



13h-14h : Fabian Fiorini

Atelier MITO

Salle A006

14h-15h30 : Fanny Vandenberg

"LaBO BâO [FM et MiTo] : Un simple cercle, un corps, une voix et des oreilles. C'est l'équipement nécessaire pour se lancer dans l'expérience Bouche à Oreille.

Salle A204

14h-15h30 "Natacha Kowalski - Professeur de Pratique de l'art lyrique

Véronique Solhosse, Sabine Conzen et Céline Scheen - Professeur de Chant

Thibaut Lenaerts - Chargé d'enseignement du Chant

Laurette Prete, Grégory Deboulle - Chargée d'accompagnement

Répétition des classes de chant en vue du concert du 27 mars.

Salle A006

15h Stéphanie Fruzzetti - Gilles Mahia

Visite guidée de la bibliothèque - "présentation et aperçu historique des collections patrimoniales et courantes."

Bibliothèque

15h45 Simon Demarteau

Visite guidée de la réserve instrumentale

Réserve instrumentale

16h-17h Fabian Fiorini

Atelier MITO

Salle D14 ou Espace Pousseur

Pour toutes demandes d'informations, merci de contacter Bertrand Squelard

+32 499 27 49 84 – bertrand.squelard@crlg.be